

2021年11月吉日

「PLATEAU+」講座開講（無料）のお知らせ

日本スーパーマップ株式会社
事業統括部

国土交通省が推進する3D都市モデルの整備・活用・オープン化プロジェクト「Project PLATEAU」では、3D都市モデルを整備して、新しいデジタル技術を使って、新しい価値をもたらす、また、今までできなかったソリューションを実現していくといった、まちづくりDXを目的としています。整備されたデータは、政府標準利用規約（第2.0版）が採用されていて、クレジット表記さえすれば、自由に都市のデータを引き出し、活用することができます。

SuperMap iDesktopX 10i(2021)では、PLATEAUが提供するCityGMLデータのオブジェクト形状のジオメトリ（Geometry）と都市空間情報としてのセマンティクス（Semantics）のインポートに完全対応すべくCityGMLインポート機能を改良しました。

日本スーパーマップ株式会社は、SuperMap iDesktopX 10i(2021)リリースを機に、「PLATEAU+」講座を開催します。「PLATEAU+」と申し上げているのは、「Project PLATEAU」が提供するデータだけではなく、それ以外の点群、BIM/CIM、映像、IoTなどのマルチソース・異構造を統合して、意思決定に不可欠なデータ分析、空間解析機能を活かしていくことです。

本講座では、国土交通省の Project PLATEAU とはどのようなものなのかを理解していただくとともに、実際に PLATEAU の 3D 都市モデルを操作していただいて、PLATEAU データの利活用の操作スキルを身に付けていただくことを目的としています。演習の中で、PLATEAU データと SuperMap 3D 解析機能を用いて防災対策や都市デザイン等の検討を体験していただけます。

本講座は、①Project PLATEAU の 3 次元都市モデルと利活用に興味がある方、②3 次元 GIS に興味があり、業務で GIS の操作に関わっている方、③これから、3 次元 GIS をやろうとする方 を対象にしています。

講座は、オンライン形式で講義と演習を組み合わせ、原則として隔週1回1時間程度を目安に、全4回、1ヵ月半ほどで修了です。演習にはSuperMap iDesktopX 10i(2021)を使います。受講期間中は、SuperMap iDesktopX最新バージョンライセンスを無償で提供します。あわせて演習に使用するデータも提供します。

また、全回出席し、毎回の課題をクリアした参加者の方には、受講証明書を発行し、受講は無料です。

■開催スケジュール

第1回	PLATEAUとは	11月11日（木）	15:00-16:00
第2回	PLATEAU データのインポートと表示	11月25日（木）	15:00-16:00
第3回	PLATEAU データでの 3D 空間解析	12月9日（木）	15:00-16:00
第4回	PLATEAU データとの異種・異構造データ統合	12月23日（木）	15:00-16:00

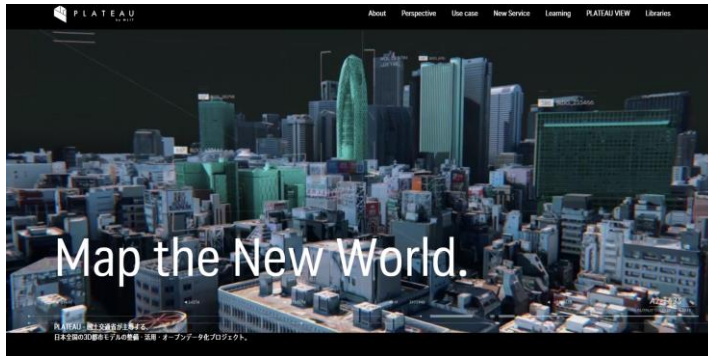
■受講申し込み

受講ご希望の方は、お名前、所属、e-mail、連絡先電話番号を 3dgis_course@supermap.jp までご連絡ください。

講座内容

■ 第 1 回 : PLATEAU とは : 講義と演習

国土交通省の Project PLATEAU とは

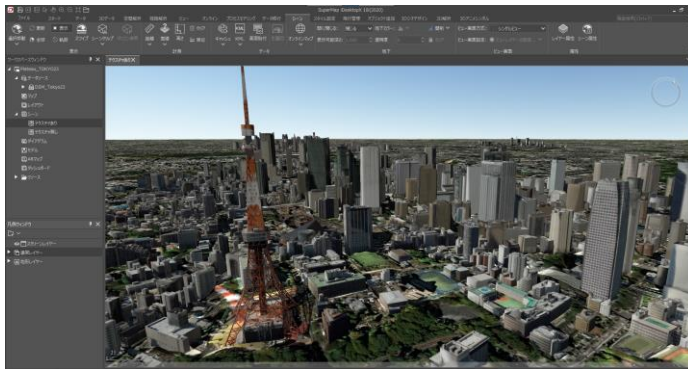


iDesktopX の画面構成説明

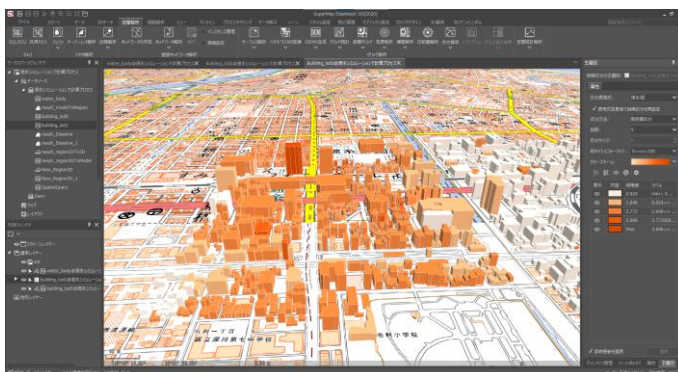
iDesktopX を起動して、PLATEAU データの閲覧

■ 第 2 回 : PLATEAU データのインポートと表示 : 演習

PLATEAU データのインポート、3D タイル作成、シーンへの追加



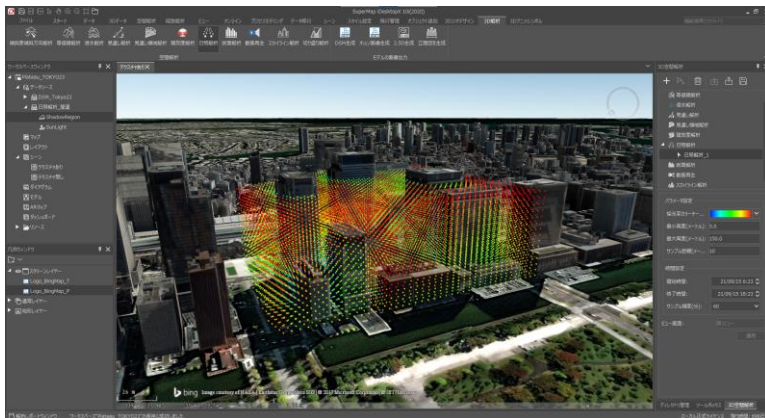
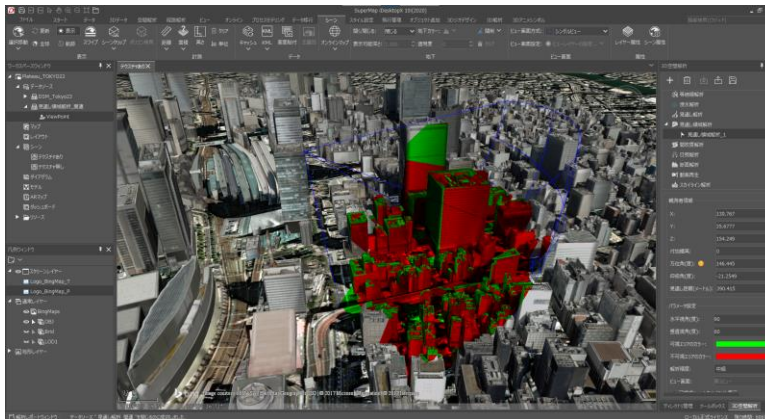
3D 主題図作成 (時間の都合で 3 回目の可能性も)



■ 第 3 回： PLATEAU データでの空間解析：演習

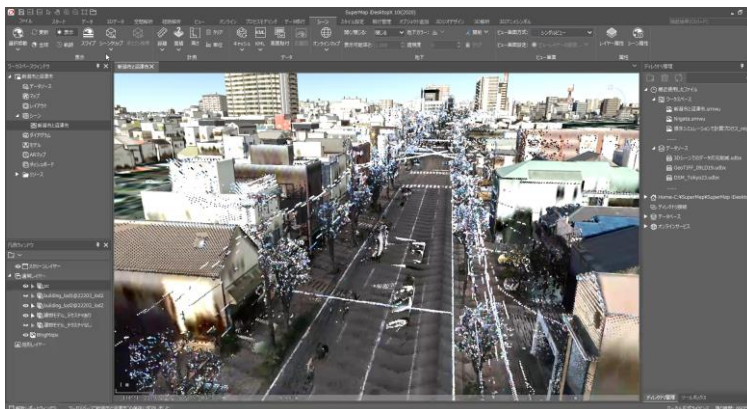
PLATEAU データの 3D 空間解析実習

飛行管理、見通し解析、見通し領域解析、開放度解析、日照解析、断面解析、スカイライン解析



■ 第 4 回： PLATEAU データとの異種・異構造データ統合：演習

点群キャッシュの作成、点群データと 3D 建物モデルデータの融合利用



【受講前の準備】

受講前に以下の準備が必要です。

- ・ZOOM を使ったウェビナー受講環境
- ・SuperMap iDesktopX 10i(2021)のインストールとセットアップ